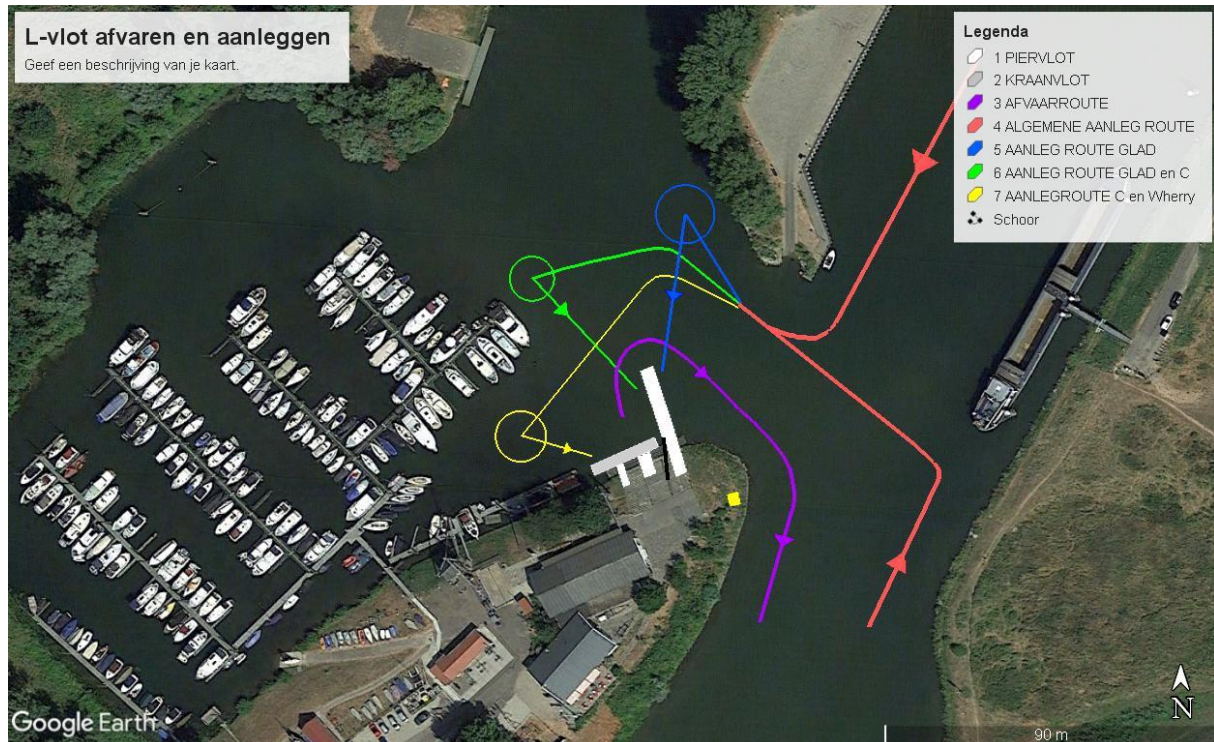


## Richtlijn afvaren en aanleggen VADA ROEIVLOT



- Paars is de afvaarroute.
- Rood is de algemene Aanlegroute vanaf de Rijn en vanaf het kanaal.
- Blauw is de aanlegroute voor glad materiaal.
- Groen is de aanlegroute voor gladde 2, skiff en C materiaal.
- Geel is de aanlegroute voor te hijsen C materiaal en wherry's.

### Richtlijnen

1. De stuurman is de verantwoordelijke in de boot, hij/zij mag zo nodig (in het belang van de veiligheid) afwijken van de regels; zo staat het in het Rijnvaart Politie Reglement.
2. In havens zoals de onze houdt iedereen overal rechts (stuurboordwal).
3. Bij en in de haven hebben we hoofdvaarwater en nevenvaarwater; hoofdvaarwater heeft voorrang; kijk en let op. Van hoofd- naar nevenvaarwater:
  - De Nederrijn;
  - Het havenkanaal;
  - De havenkom van VADA en ARGO.
4. Natuurlijk heeft grote beroepsvaart ALTIJD voorrang.
5. Aanleggen aan het vlot gaat voor te water laten.
6. Help elkaar een handje aan en op het vlot.

Het roeibestuur